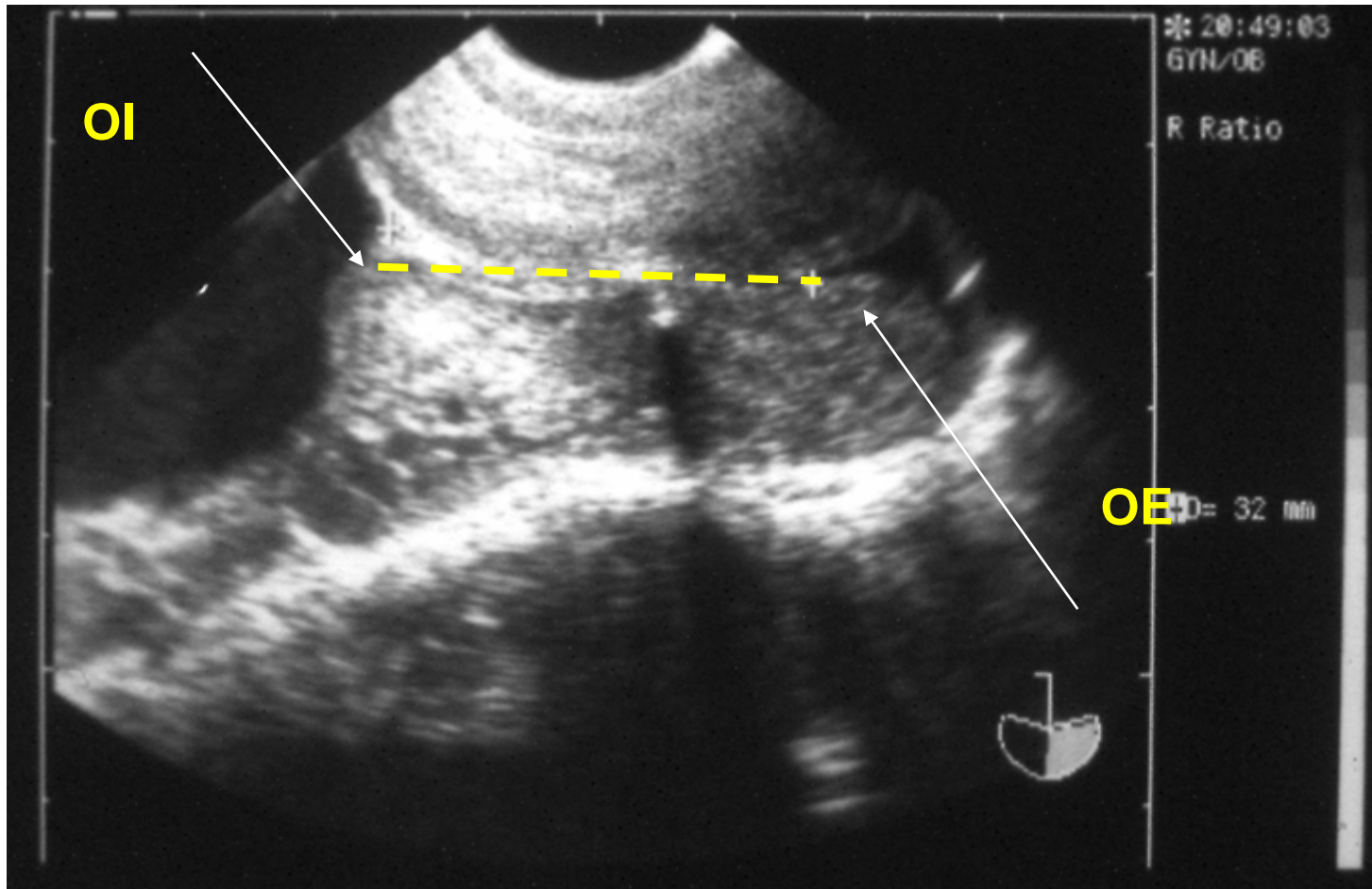


Echographie du col: indications

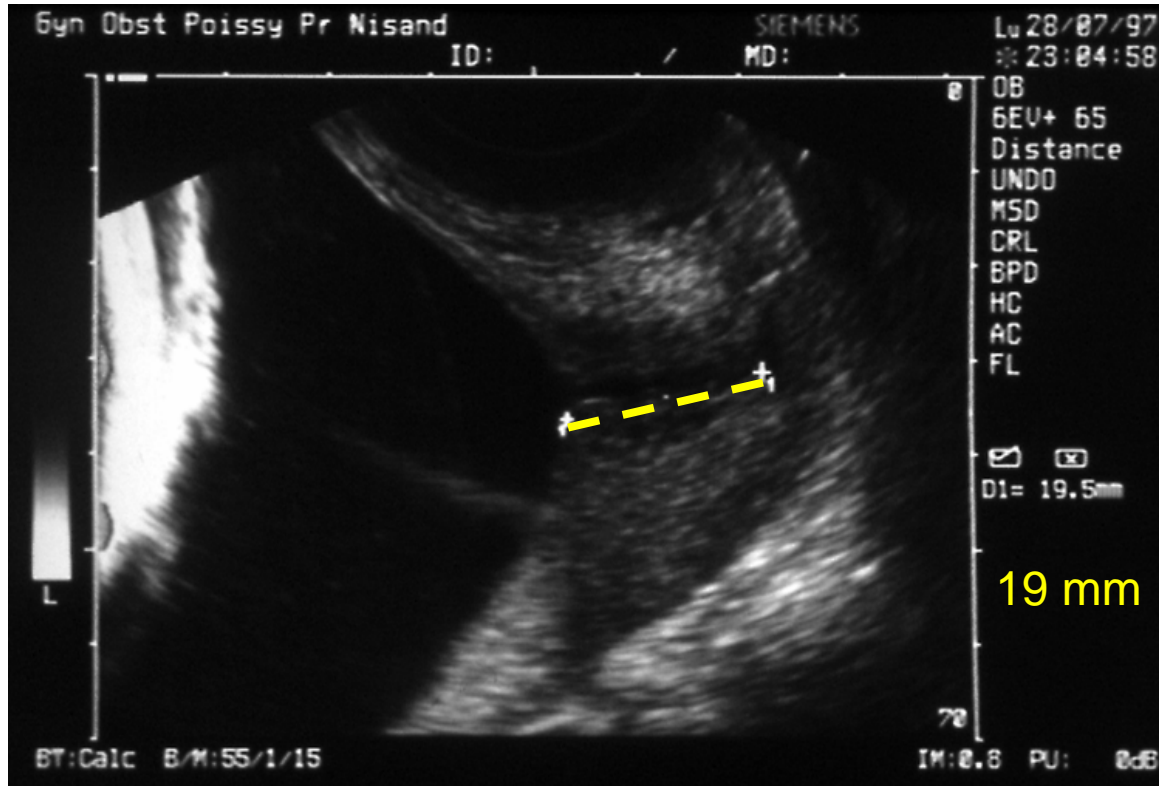
- **Menace d'accouchement prématuré**
- **Suivi d'une grossesse à risque accru de fausse couche tardive ou de prématurité**
 - Antécédent d'accouchement prématuré
 - Antécédent de faussa couche tardive
- **Cas particuliers**
 - Hydramnios...

Echographie du col: technique (1)

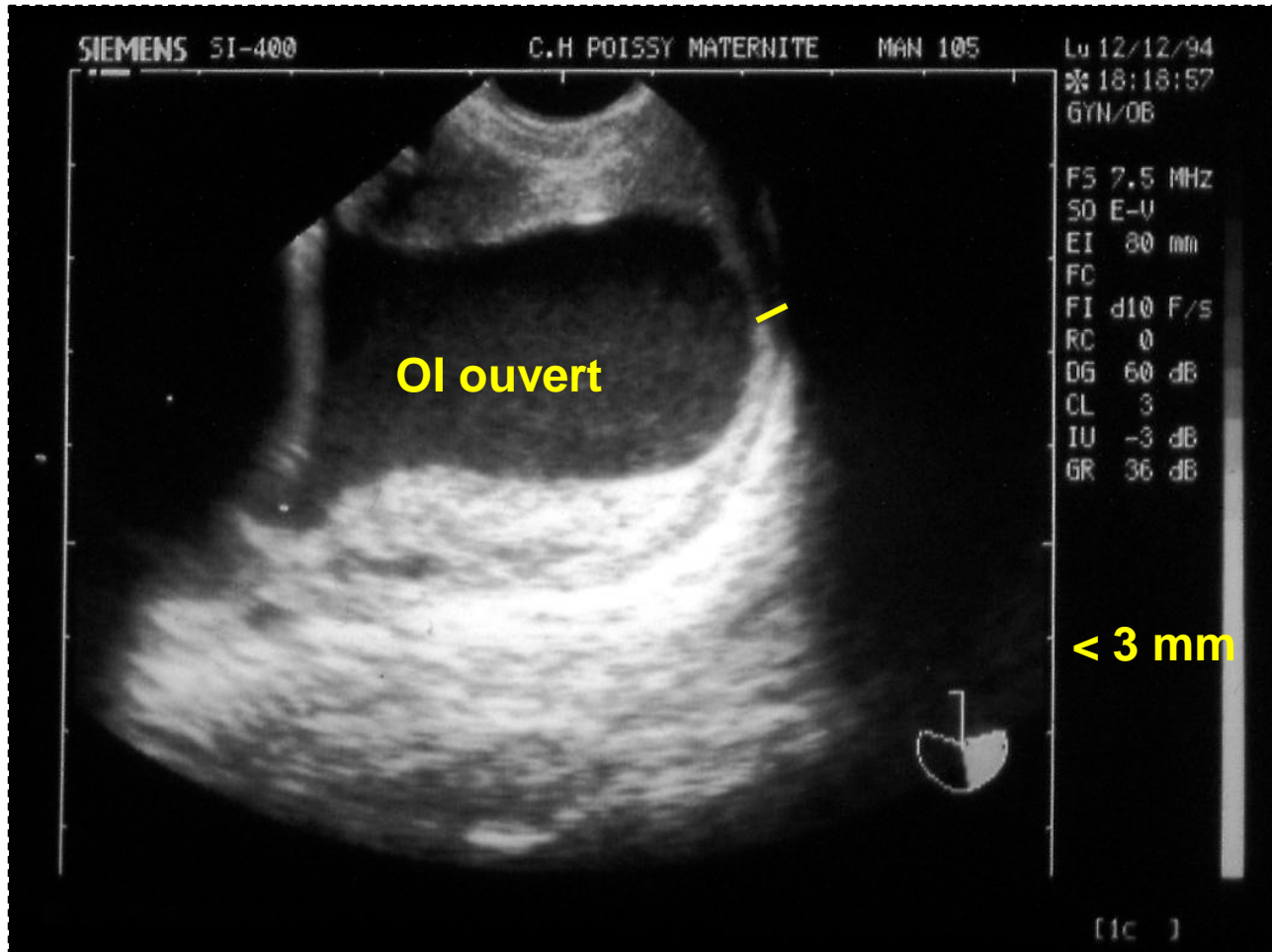
- Voie vaginale / Vessie vide / douceur++
- Image caractéristique du col en coupe sagittale



Echographie du col: technique (2)



Echographie du col: technique (3)



Echo du col interprétation

- **Un seul chiffre: longueur efficace**
 - < 25 mm: risque d'accouchement imminent augmenté
 - > 30 mm: risque d'accouchement imminent augmenté

- **Utilisation pratique**
 - **MAP: décider hospitalisation ou corticoïdes**
 - **Surveillance au T2: décider cerclage ou progestérone**